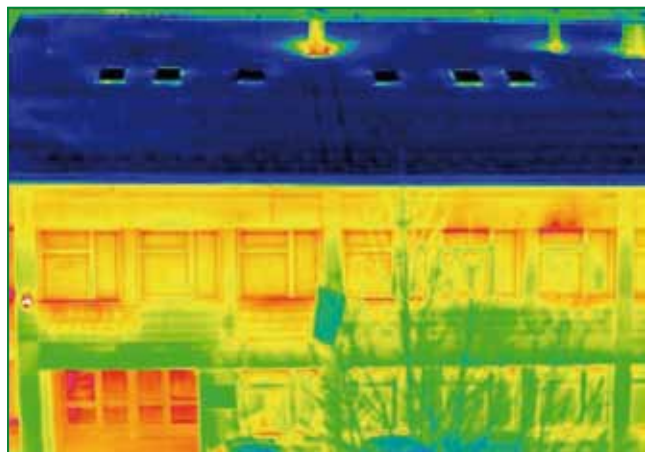


L'Agenzia CasaClima in collaborazione con Microgeo propone un corso per progettisti sulla teoria e pratica della termografia infrarossa per la certificazione energetica. Moduli: Nozioni di base sulla termografia; La teoria dell'infrarosso; La termografia di base (termografia passiva); Progettazione della battuta termografica; Applicazione pratica in campo; Stesura del report termografico.



Modulo 1 NOZIONI DI BASE SULLA TERMOGRAFIA 1 ore

Che cosa è la Termografia?
A cosa serve?
Cosa si può osservare?
Vantaggi della tecnica termografica
Svantaggi della tecnica termografica
Breve introduzione storica all'infrarosso

Modulo 2 LA TEORIA DELL'INFRAROSSO 1,5 ore

Luce e Calore
Legge di Kirchoff
Il corpo Nero
Il Corpo Grigio
Il Corpo Reale
L'analisi del mezzo interposto
I rilevatori delle termocamere IR

Modulo 3 LA TERMOGRAFIA DI BASE (TERMOGRAFIA PASSIVA) 1,5 ore

Le principali applicazioni
Il campo edile
La termografia Passiva
Le prove gravimetriche
La termografia Passiva, i casi studio

Durata del corso: 8 ore di formazione

Sede del corso: Agenzia CasaClima, Bolzano

Quota di partecipazione: € 180,00 + 20% IVA

Requisiti: diploma del corso base CasaClima.

Modulo 4 LA TERMOGRAFIA DI BASE (TERMOGRAFIA PASSIVA) 2 ore

Le principali applicazioni
La termografia Attiva
I sistemi di sollecitazione termica
La termografia Attiva, i casi studio
Analisi dei ponti termici
Analisi tenuta all'aria dell'involucro
La termografia in campo industriale (brevi accenni)

Modulo 5 PROGETTAZIONE DELLA BATTUTA TERMOGRAFICA 0,5 ore

Progettazione della battuta termografica
Individuazione dell'edificio oggetto di indagine
Preparazione della prova
Preparazione del materiale per l'esecuzione della prova
Preparazione della documentazione da redigere in campo per la prova

Modulo 6 APPLICAZIONE PRATICA IN CAMPO 1 ore

Acquisizione delle immagini
Scelta delle inquadrature ottimali
Scelta modalità operative di ripresa
Taratura delle immagini e analisi della distanza di presa
Acquisizione delle immagini termiche in campo

Modulo 7 STESURA DEL REPORT TERMOGRAFICO 0,5 ore

Elaborazione delle immagini
Analisi della scala termica
Preparazione del mosaico termico
Individuazione delle immagini e dei mosaici ottimali
Relazione conclusiva di report termografico