

Thermo Tracer TH9260

NEC



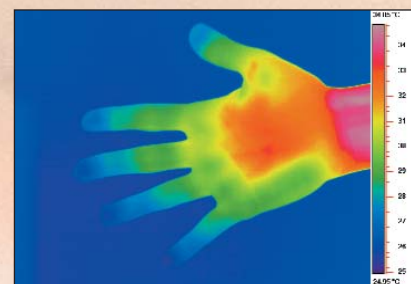
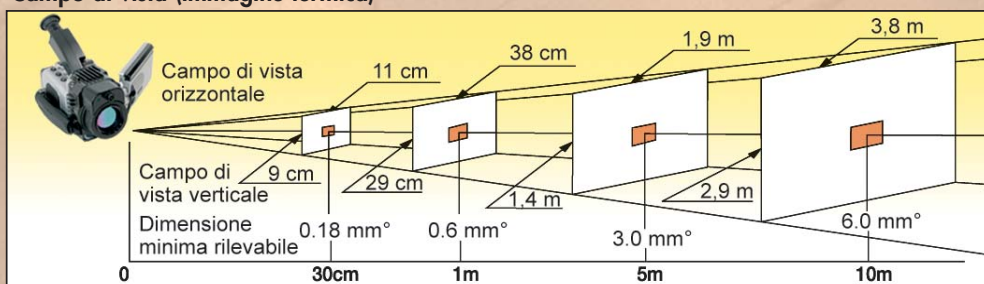
- * Fotocamera integrata 1.3 Mpixel
- * Sensore di ultima generazione 640x480 pixel
- * Innovativa ed esclusiva funzione Multi-focus
- * Visualizzazione Fusione Visibile/Infrarosso
- * Ampio Display LCD 5.6" orientabile/removibile
- * Miglioramento termico fino a 64 immagini



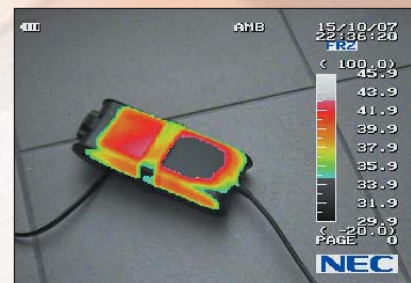
SPECIFICHE TECNICHE "Thermo Tracer TH9260"

Range di misura	
Range 1	da -20 a 60°C
Range 2	da -40 a 120°C
Range 3	da 0 a 500°C
Range 4 opzionale	da 200 a 2000°C
Risoluzione	Range 1: $\leq 0,06^\circ\text{C}$ a 30°C ; (30Hz), migliorabile con funzioni medie Range 2: $\leq 0,08^\circ\text{C}$ a 30°C ; (30Hz) Range 3: $\leq 0,12^\circ\text{C}$ a 30°C ; (30Hz)
Precisione	$\pm 2^\circ\text{C}$ o $\pm 2\%$ della lettura
Sensore	640 x 480 pixels Microbolometro non raffreddato radiometrico
Range spettrale	Da 8 a $14\mu\text{m}$
I.F.O.V	0,6mrad (0,6mm ² a 1mt di distanza)
Distanza di fuoco	Da 30cm all'infinito
Campo di vista	21.7°(H) x 16.4°(V)
Frequenza di acquisizione	30 Hz (frames al secondo)
Display	Oculare & Monitor LCD 5.6" orientabile e removibile
Risoluzione A/D	16 bits
Funzioni di visualizzazione	Continua / Fermo immagine Infrarosso / Visibile
Messa a fuoco	Automatica ottica e termica (livello e sensibilità) o manuale
Correzione emissività	Da 0.10 a 1.00 (con passi di 0.01) tabella remissività materiali a bordo
Correzione param. ambiente	Temperatura ambiente; umidità; distanza oggetto; Temperatura background
Funzioni di visualizzazione immagine	Visualizzazione scala di temperature graduata Colore/monocromatico, positivo/negativo Livelli colore: 16, 32, 64, 128, 256 Scala colori selezionabili: 6 Visualizzazione livello batteria Fusione immagine infrarosso/visibile/Fusione IR/Visibile
Funzioni elaborazione immagine	Visualizzazione temperatura/emissività: 10 spot Visualizzazione temperatura aree: 5 box Visualizzazione Δt Visualizzazione temperatura Max e Min Allarme: sonoro e fermo-immagine su schermo intero o su area definita Zoom: 2x; 4x; 6x; 8x digitale Isotherme: 4 Profilo termico su assi X e Y Funzione annotazione testuale e vocale 30sec Multi-Focus con 16/32 frames di elaborazione Sharpness filtro; Median filtro
Miglioramento termico	Σ 2; 8; 16; 32; 64 frames
Memoria di registrazione	Compact flash memory card Memoria RAM interna per funzione real-time Formati registrazione: .Six .Bmp .Jpeg
Interfaccia	IEEE 1394; RS 232C; USB 2.0; Uscita Video RCA PAL/NTSC; S-Video
Fotocamera	Integrata; sensore 1280 x 1024 pixels; auto esposizione; sensibilità 1 lux; illuminatore
Temperatura e umidità operativa	Da -15 a 50°C, max 90% Umidità relativa
Temperatura e umidità di conservazione	Da -40 a 70°C, max 90% Umidità relativa
Alimentazione	N°2 Batterie Li-Ion (durata 180min cad) Caricabatteria intelligente 2 posti AC adapter 100-240V AC, 7.2V DC Autospegnimento temporizzato
Urti e vibrazioni	30G (IEC60068-2-27), 3G (IEC60068-2-6)
Protezione ambientale	IP54 (IEC60529)
Dimensioni	110 (L) x 110 (H) x 210 (D) mm
Peso	1.7 Kg (inclusa la batteria)
Accessori Standard	Tappo obiettivo, Valigia per trasporto antiurto, software visualizzazione e regolazione, manuale d'uso in Italiano. N°2 batterie. Illuminatore

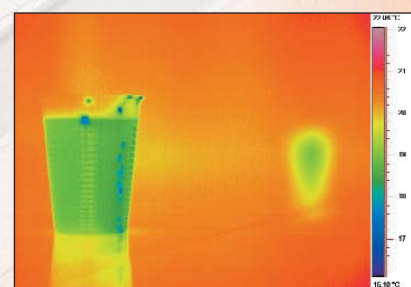
Campo di vista (immagine termica)



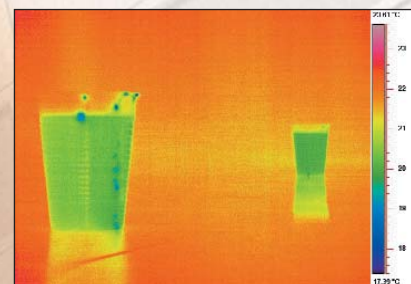
Medicina



Fusione IR/Visibile

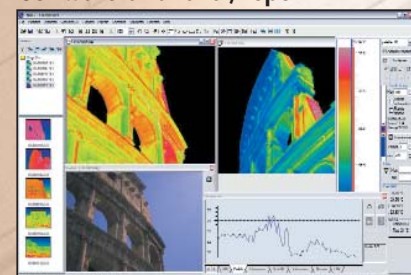


Messa a fuoco tradizionale



Messa a fuoco con funzione Multi-Focus

Software di analisi/report



- Editing colori e scala di temperatura (livello, sensibilità e limiti di scala)
- Gestione di più immagini tramite la creazione di progetti
- Definizione e gestione ROI (region of interest)
- Tracciamento profili termici
- Produzione di istogrammi
- Elaborazioni termiche 3D
- Export dati termici in EXCEL e MATLAB
- Realizzazione automatica report in EXCEL e WORD
- Mosaicatura termografica radiometrica con la correzione dei parametri prospettici e di scala
- Calcolo trasmissione calore in Kw/m²
- Funzione sovrapposizione Termografia/Fotografia
- Raddrizzamento immagine termografica



Via Petrarca, 42 • 50013 Campi Bisenzio • Firenze • Italy
Tel. +39 055 8954766 • Fax +39 055 8952483
info@microgeo.it www.microgeo.it www.latermografia.it



ISO9001
JQA-1598

ISO14001
JQA-EM0260
HEAD OFFICE