



- * Puntatore Laser
- * Fotocamera integrata
- * Alta risoluzione termica 0,05°C
- * Sensore 320x240 pixel radiometrico
- * Massima frequenza di acquisizione 60Hz
- * Miglioramento termico fino a 16 immagini
- * Fusione infrarosso/visibile



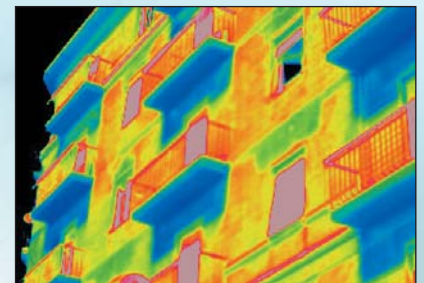
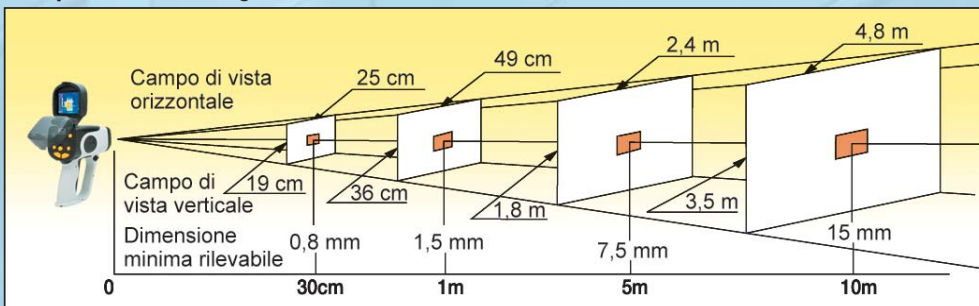
SPECIFICHE TECNICHE "Thermo Tracer TH7800N"

Range di misura	da -20 a 250°C/450°C
Range 1	da -20 a 100°C *1
Range 2	da 0 a 250°C/450°C *2
Range opzionale	fino a 1000°C
Risoluzione	0.05°C (a 30°C, range 1)
Precisione	±2 °C o ±2% della lettura
Sensore	320 x 240 pixels Microbolometro non raffreddato radiometrico
Range spettrale	Da 8 a 14µm
I.F.O.V	1.5mrad
Distanza di fuoco	Da 50cm all'infinito
Campo di vista	27.0°(H) x 20.0°(V)
Frequenza di acquisizione	60 Hz (frames al secondo)
Fotocamera visibile	Integrata; Sensore 752 x 480 pixels; Auto esposizione; Sensibilità 1 lux Campo di vista (34,6°H x 25,9°V)
Display	Monitor LCD 3.5" orientabile
Risoluzione A/D	14 bits
Funzioni di visualizzazione	Continua / Fermo immagine
Puntatore Laser	Classe 2 (1mW/635nm rosso)
Correzione emissività	Da 0.10 a 1.00 (con passi di 0.01)
Correzione param. ambiente	Temperatura ambiente; umidità; distanza oggetto; Temperatura background
Funzioni di visualizzazione immagine	Visualizzazione scala di temperature graduata Colore/monocromatico, positivo/negativo Livelli colore: 16, 32, 64, 128, 256 Scala colori selezionabili: 6 Visualizzazione livello batteria Fusione immagine infrarosso/visibile/FusioneIR/visibile
Funzioni elaborazione immagine	Miglioramento S/N: off; Σ2; Σ8; Σ16 Regolazione del range di temperatura: Automatico / Manuale Visualizzazione temperatura: 6 spot Visualizzazione aree: 5 box Visualizzazione Δt Ricerca temp. Max/Min automatica Funzione Iso terme: 4 Funzione Allarme Zoom digitale: 2x; 4x Emissività: correzione singolo punto / area
Real Time	Acquisizione temporizzata con intervalli minimi fino a 3 sec. freezing dell'immagine al superamento di una soglia preimpostata di allarme
Memoria di registrazione	1000 immagini nella memoria interna Infrarosso e visibile
Interfaccia	USB 2.0; Uscita Video RCA PAL/NTSC
Temperatura e umidità operativa	Da -15 a 50°C, max 90% Umidità relativa
Temperatura e umidità di conservazione	Da -40 a 70°C, max 90% Umidità relativa
Alimentazione	N°2 Batterie Li-Ion (durata 180min cad) Caricabatteria intelligente 2 posti AC adapter 100-240V AC, 7.2V DC Autospegnimento temporizzato
Urti e vibrazioni	30G (IEC60068-2-27), 3G (IEC60068-2-6)
Protezione ambientale	IP54 (IEC60529)
Dimensioni	102 (L) x 217 (H) x 205 (D) mm
Peso	1.2 Kg
Accessori Standard	Tappo obiettivo, Valigia per trasporto antiurto, software visualizzazione e regolazione, manuale d'uso in Italiano. N°2 batterie

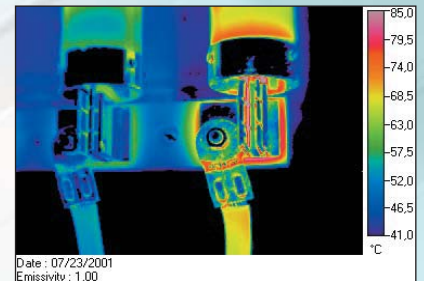
Nota *1: Calibrazione eseguita nel range 0 100°C

Nota *2: Calibrazione eseguita nel range 0 250°C

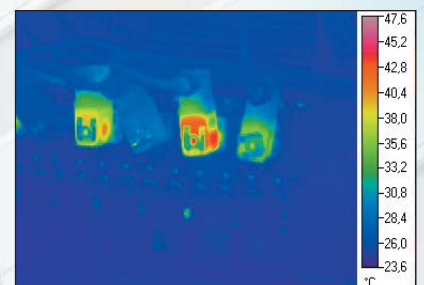
Campo di vista (immagine termica)



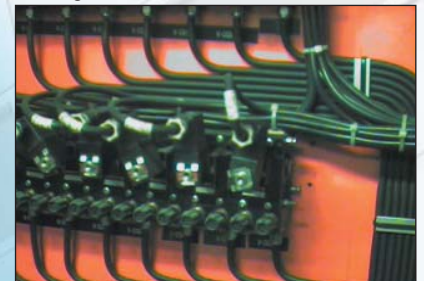
Edilizia



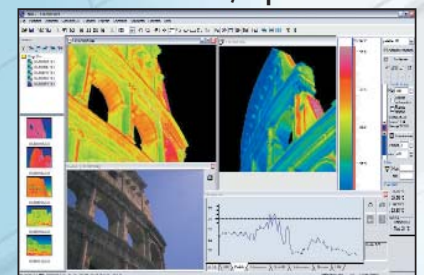
Industria



Termografia/Visibile Industria



Software di analisi/report



- Editing colori e scala di temperatura (livello, sensibilità e limiti di scala)
- Gestione di più immagini tramite la creazione di progetti
- Definizione e gestione ROI (region of interest)
- Tracciamento profili termici
- Produzione di istogrammi
- Elaborazioni termiche 3D
- Export dati termici in EXCEL e MATLAB
- Realizzazione automatica report in EXCEL e WORD
- Mosaicatura termografica radiometrica con la correzione dei parametri prospettici e di scala
- Calcolo trasmissione calore in Kw/m²
- Funzione sovrapposizione Termografia/Fotografia
- Raddrizzamento immagine termografica



Via Petrarca, 42 • 50013 Campi Bisenzio • Firenze • Italy
Tel. +39 055 8954766 • Fax +39 055 8952483
info@microgeo.it www.microgeo.it www.latermografia.it



ISO9001
JQA-1598



ISO14001
JQA-EM0260
HEAD OFFICE